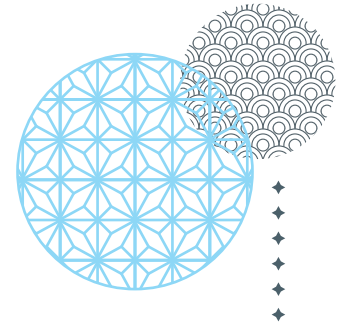


エブリイ

EVERY



規格

| | |
|------------------------|-----------------------------|
| 引擎 | : 658c.c. 三汽缸雙凸輪軸12氣閥 |
| 最大馬力 kW (PS) at rpm | : 36 (49) / 6,200 |
| 最大扭力 Nm (kg-m) at rpm | : 60 (6.1) / 4,000 |
| 傳動 | : 5前速半自動波 / 5前速手波 |
| 懸掛 (前) | : 麥花臣支柱 |
| (後) | : 獨立連桿 |
| 車身尺寸 (長x 闊 x 高) (mm) | : 3,395 x 1,475 x 1,895 |
| 輪距 (mm) | : 2,430 |
| 最少轉向半徑 (m) | : 4.1 |
| 淨重量 (kg) | : 962 (半自動波) / 952 (手波) |
| 總重量 (kg) | : 1,320 (半自動波) / 1,310 (手波) |
| 耗油量 (km/L) [WLTC mode] | : 16.4 (半自動波) / 17.2 (手波) |

運の樂
滿載可能。



外型

- 雙趟門設計
- 多角度反射頭燈
- 12" 輪圈 (145/80R12 80/78N)

車廂設備

- 安全帶警告燈 (司機位)
- 安全帶提示 (司機位)
- 門邊把手 (司機及乘客位)
- 12V 電源插座

駕駛設備

- 動力轉向
- 兩幅式軚環
- 冷氣連抗菌過濾系統
- 電動門鎖
- 原廠音響設備
- 前乘客座椅背翻平
- 前座走廊互通設計
- 前面間歇式水撥 (連除霧器)
- 後窗水撥和洗滌器
- 尾門玻璃 (連除霧器)

安全設備

- 前座雙安全氣袋
- 循跡控制系統 **NEW**
- 斜坡輔助系統 (只限半自動波型號)
- 四輪防鎖制動系統附設電子制動力分佈器 (ABS & EBD)
- 全車安全防禦科技 (TECT高剛性車架)
- 保障途人安全車身卸力設計
- 前實心碟剎
- 預索式前座安全帶附有拉力限制器
- 全車3點式安全帶

香港總代理
香島汽車有限公司
九龍九龍灣臨樂街19號南豐商業中心地下G5舖
(臨華街九巴車廠對面)
Tel : (852) 2332 0091 Fax : (852) 2393 1008

澳門經銷商
夏巴工程(澳門)有限公司
澳門慕拉士大馬路227至235號南方工業大廈第一座地下B1舖
Tel : (853) 2871 7585 Fax : (853) 2872 1563

